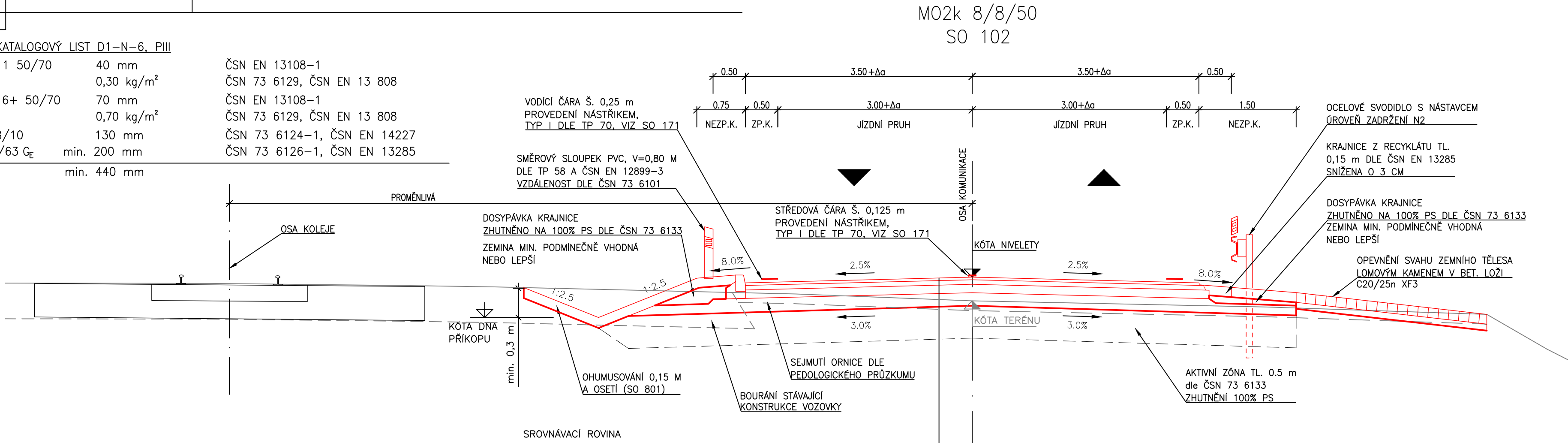


POZNÁMKA:
-PRO HUTNĚNÍ ZEMINY TĚLESA NÁSYPŮ, PODLOŽÍ NÁSYPŮ A AZ JE NUTNÉ DODRŽET PODMÍNKY STANOVENÉ V ČSN 73 6133
-ODSTUPŇOVÁNÍ JEDNOTLIVÝCH KONSTRUKČNÍCH VRSTEV BUDE PROVEDENO DLE VL 211.01 PRO NETUHÉ VOZOVKY S NESTMELENOU PODKLADNÍ VRSTVOU
-NEZPEVNĚNÁ KRAJNICE BUDE PROVEDENA SNIŽENÁ OPROTI VOZOVCE O 0,03 m
-AKTIVNÍ ZÓNA BUDE ZHUTNĚNA NA 100% PS, BUDE PROVEDENA Z MÍSTNÍCH MATERIÁLŮ S PŘÍMĚSÍ SMĚSNÉHO POJIVA (VÁPNO+CEMENT 1:1) V MNOŽST. 6 %
-NÁSYP BUDE ZHUTNĚN NA 95% PS, PROVEDEN Z MÍSTNÍCH MATERIÁLŮ S PŘÍMĚSÍ SMĚSNÉHO POJIVA (VÁPNO+CEMENT 1:1)
-PODLOŽÍ NÁSYPU V MOCNOSTI 0,5M (ZÁKLADOVÁ SPÁRA V ÚROVNI PO SEJMUTÍ ORNICE) BUDE PROVEDENO ZLEPŠENÍM MÍSTNÍCH MAT. PŘIDÁNÍM SMĚSNÉHO POJIVA (VÁPNO+CEMENT 1:1) A ZHUTNĚNO NA 92% PS.
-BUDOU POUŽITA OCELOVÁ SVODIDLA VÝŠKY 0,75 M, Ú.Z. N2, S PŘEDPOKLÁDANOU ROZTEČÍ SLOUPKŮ 2 M. PREFERUJÍ SE VÝŠKOVÉ NÁBĚHY DL. 12 M. PRO SVODIDLA PLATÍ TPV 256/2015
-BUDOU POUŽITA OCELOVÁ SVODIDLA VÝŠKY 0,75 M, Ú.Z. N2, S PŘEDPOKLÁDANOU ROZTEČÍ SLOUPKŮ 2 M. PREFERUJÍ SE VÝŠKOVÉ NÁBĚHY DL. 12 M. PRO SVODIDLA PLATÍ TPV 256/2015

KONSTRUKCE VOZOVKY DLE TP 170, NÚP D1, TDZ IV, KATALOGOVÝ LIST D1-N-6, PIII			
ASF. KOBEREC PRO OBRUSNÉ VRSTVY	ACO 11 50/70	40 mm	ČSN EN 13108-1
SPOJOVACÍ POSTŘÍK KAT. ASF. EMULZÍ	PS-C	0,30 kg/m²	ČSN 73 6129, ČSN EN 13 808
ASF. BETON PRO PODKLADNÍ VRSTVY	ACP 16+ 50/70	70 mm	ČSN EN 13108-1
INFILTRAČNÍ POSTŘÍK KAT. ASF. EMULZÍ	PI-C	0,70 kg/m²	ČSN 73 6129, ČSN EN 13 808
VRSTVA ZE SMĚSI STMELENÉ CEMENTEM	SC C8/10	130 mm	ČSN 73 6124-1, ČSN EN 14227
VRSTVA ZE ŠTĚRKODRTI	ŠDA 0/63 G _E	min. 200 mm	ČSN 73 6126-1, ČSN EN 13285
CELKEM		min. 440 mm	



KONSTRUKCE VOZOVKY DLE TP 170, NÚP D1, TDZ IV, KATALOGOVÝ LIST D1-N-6, PIII

SG - RD KSÚS - SFDI



Souřadnicový systém JTSK

Koordinátor PDPS: PUDIS a.s.

Výškový systém Bpv

Zhotovitel části PD:



projektová, průzkumná a konzultační společnost

PUDIS a.s., Podbabská 1014/20, 160 00 Praha 6
tel.: +420 267 004 111, www.pudis.cz, info@pudis.cz

Vypracoval:

Ing. Zuzana Štěpánková

Hlavní inženýr projektu:

Ing. Michal Turek

Investor:

Krajská správa a údržba silnic
Středočeského kraje
Zborovská 81/11
Praha 5
150 21

Odpovědný projektant:

Ing. Michal Turek

Výrobní ředitel:

Ing. Jan Vlček

Ředitel společnosti:

Ing. Martin Höfler

Datum:

04/2022

Číslo zakázky:

D20-030

Akce:

II/240 a II/101, přeložka silnic v úseku D7 -D8, II. etapa -

Obchvat Kralup nad Vltavou - PD - představební příprava

Měřítko:

1:50

Formát:

4xA4

Stupeň:

PDPS

Souprava:

Číslo přílohy:

4

Příloha:

SO 102 LEVOBŘEŽNÍ PŘEVADĚČ
VZOROVÝ PŘÍČNÝ ŘEZ